

なでしこ通信

第174号（令和4年春号）

発行：鳥取県済生会境港総合病院サービス・質向上委員会

発行責任者：病院長 佐々木 祐一郎

所在地：〒684-8555 境港市米川町44番地

電話番号：0859-42-3161（代表）

ホームページ：http://www.sakaiminato-saiseikai.jp



院是（当院の基本理念）

あかり
病む人に光をともしより良い医療をめざして

わげんあいご
さりげない気くばりと和顔愛語で心暖まる病院を

築きあげよう

当院の基本方針

私たちは

1. 済生の精神に基づき、地域の保健・医療・福祉を支えます。
2. 患者さまや家族の皆さまに暖かく安全で良質な医療を提供します。
3. 地域中核病院として救急及び先進医療の提供に努めます。
4. 地域とのつながりを大切にし、他の医療機関・福祉施設との連携に努めます。
5. 情報の開示・説明により信頼される医療を目指します。

健診センターからのお知らせ

いつも当院健診センターをご利用下さいまして、ありがとうございます。

この度、予約の対応時間を変更致します。円滑な健康診断の進行、また働き方改革のため、ご協力下さいますようお願い申し上げます。

<健診センター お電話・窓口での予約対応時間>

月曜日～金曜日（祝日を除く） 11時～16時

※予約をお取りいただく際は、上記の時間内にご来院またはお電話をお願いします。

※「低線量CT肺がん検診」について次ページに掲載しています。

医師の異動のお知らせ

【採用】 内科部長 柳原 清孝（4月1日付）
 外科医長 小林 太（4月1日付）
 内科副医長 荻原 諒平（4月1日付）

【退職】 外科部長 星野 和義（3月31日付）
 内科部長 山田 健作（3月31日付）
 整形外科医長 奥野 誠之（3月31日付）
 内科副医長 安井 翔（3月31日付）
 外科医師 樋口 達也（3月31日付）



※4月からの新しい診察表は、最後ページに掲載しています。

☆健診センターから新しい健診のご案内☆

より早期に肺がんを見つけるために
～低線量CT肺がん検診をはじめます～

健診センターより新しい検診のご案内です。2022年5月より、低線量CT肺がん検診をはじめます。

◆より早期に肺がんを発見したい

日本人の死因の第1位はがんであり、臓器別では肺がんが最も多く2018年には7万人以上の方が亡くなっています。しかし、肺がんは早期に発見することで治療の選択肢を増やし、完治を目指せるがんでもあります。

一般健診や市町村による肺がん検診、人間ドック等では胸部レントゲン写真を行っています。しかし、胸部レントゲン写真では、心臓や血管、骨等と重なってしまい見えづらい部位があるのです。

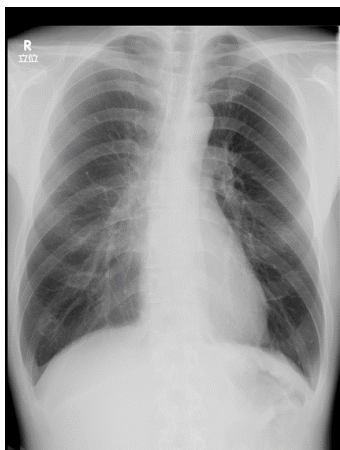
当院健診センターでは、肺がんを早期に発見するため、低線量CT肺がん検診をはじめることになりました。CTは断層写真ですから、心臓や血管、骨等と重なることなく撮影することができます。また解像度が高く、胸部レントゲン写真よりも肺がんを小型のうちに発見することができます。

◆低線量とは

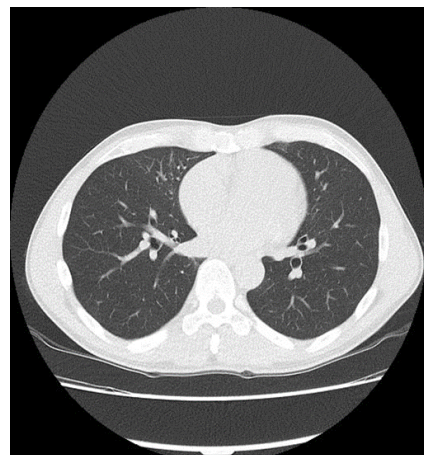
CTで心配なのはレントゲンの被ばくです。当院では、医療に用いている胸部CTは被ばく低減CTを用いており、日本医学放射線学会ガイドラインの被ばく線量目標値の5分の1程度に抑えております。健診センターでは、これのさらに4分の1程度に抑え、肺がん発見に特化してCTを行います。

低線量にするため、肺以外の部位や臓器については読影できません。また全ての肺がんを発見できるわけではありません。ご了承下さい。

通常の肺がん検診で用いる単純レントゲン写真



低線量CT肺がん検診で用いるCT写真



◆低線量CT肺がん検診による利益と不利益

自覚症状のないうちに検診を受け肺がんを早期に発見することで、適切な治療を早期に始めることができ、肺がんにより亡くなるのを防ぐことができる可能性があります。

一方、検診で異常が見つかって精密検査を受け、その結果、肺がんでないことが分かる可能性もあります。また、非常にゆっくり進むタイプのがんであると、特に生命の危険に影響しない場合もあります。これらの場合、検診を受けることにより身体的・精神的・経済的負担が生じる可能性があります。

◆こんな方にお勧めします

- ・40歳以上の方
- ・喫煙される方、以前喫煙されていた方
- ・近親者に肺がんになった方がいる方
- ・定期的に肺検診を希望される方



◆以下の方については当検診をお断り致します。

- ・肺がんと診断されたことのある方
- ・肺がんの治療中の方
- ・肺がんの疑いで経過観察中の方
- ・妊娠中の方、妊娠している可能性のある方



◆注意が必要な方

・ペースメーカー等を装着されている方は、その影響でCT画像に影響が出て読影できない部位が生じる場合があります。

◆料金

9,900円（税込）

ご予約・お問い合わせは

健診センター 0859-42-3164(月曜～金曜、11時～16時)までお願いします

(12月29日～1月3日及び祝日を除きます)。

診 察 表

令和4年4月1日
鳥取県済生会境港総合病院

		月	火	水	木	金
内 科	一 診	佐々木 祐一郎	岡野 淳一(肝臓)	能美 隆啓	佐々木 祐一郎	中村 由貴
	二 診	木下 博司(糖尿)	能美 隆啓		木下 博司(糖尿)	木下 博司(糖尿)
	三 診	藤井 義寛	中村 由貴	高見 大樹	藤井 義寛	高見 大樹
	四 診	田中 宏明	田中 宏明	柳原 清孝	柳原 清孝	田中 宏明
	五 診	福井 和佳子	角 優	福井 和佳子	荻原 諒平	角 優
	漢方外来			福井 和佳子(午後)		
	胃 透 視	放射線技師	放射線技師	放射線技師	放射線技師	放射線技師
	胃 内 視 鏡	能美 隆啓 中村 由貴 藤井 容子	佐々木 祐一郎 藤井 容子 荻原 諒平	角 優 荻原 諒平 八島一夫*	能美 隆啓 中村 由貴 岡野 淳一	岡野 淳一 藤井 容子 吉田 亮* (第1週)
	腹部超音波	岡野 淳一 検査技師	検査技師	検査技師	藤井 容子 検査技師	検査技師
	心臓超音波	柳原 清孝	検査技師 (田中 宏明)	田中 宏明	検査技師 (柳原 清孝)	大学医師
大腸内視鏡(午後)	能美 隆啓 中村 由貴	佐々木 祐一郎	能美 隆啓 中村 由貴 荻原 諒平	能美 隆啓 中村 由貴	吉田 亮* (第1週)	
小 児 科	午前	漙原 誠	大学医師	漙原 誠	漙原 誠	大学医師
	午後	漙原 誠 (乳健)		漙原 誠 (乳健)	漙原 誠 (乳健・予防接種)	
外 科	一診	玉井 伸幸	第1・3・5週 大学医師 (心臓血管外科) 第2・4週 大学医師 (胸部外科)	玉井 伸幸	小林 太	大学医師 (消化器外科)
	二診	(小林 太)				
整形外科		津田 公子	大学医師	津田 公子	津田 公子	
婦 人 科		大学医師(午前)		大学医師(午前)		月1回 大学医師(午前)
耳 鼻 咽 喉 科	一診	稲賀 潔	小田 直治	稲賀 潔	小田 直治	小田 直治
	二診	小田 直治				
泌 尿 器 科	一診	大学医師	松岡 等	松岡 等	大学医師	松岡 等
	透析	松岡 等			松岡 等	
脳 神 経 内 科	一診	粟木 悦子 (新 患)		粟木 悦子 (予 約)	粟木 悦子 (予 約)	
	二診	青山 泰明 (予 約)	種田 建太* (新 患)	青山 泰明 (予 約)	青山 泰明 (予 約)	青山 泰明 (新 患)
眼 科		佐々木 勇二	佐々木 勇二		佐々木 勇二	
放 射 線 科		大学医師	大学医師		大学医師	
	画像診断	周藤 裕治	周藤 裕治	周藤 裕治	周藤 裕治	周藤 裕治
麻 酔 科		渡邊 倫子		渡邊 倫子	渡邊 倫子	渡邊 倫子
脳 神 経 外 科			大学医師(午前)			
心 療 内 科			岩田 正明*(午後)			
栄 養 サ ポ ー ト 外 来			福井・小田(午後)			
健 診 セ ン タ ー	診 察	佐々木 宏之	佐々木 宏之	藤井 容子	山崎 純一	岸田 芳幸
			第1・3・5週 午前 マンモ読影 大学医師(乳腺外科)	第2・4週 午前 マンモ読影 大学医師(乳腺外科)		

* 鳥取大学医師

当院の医療・福祉相談について

当院では、ソーシャルワーカー(社会福祉士)が医療、保健、健康などさまざまな相談に応じています。秘密は守ります。
* 無料低額診療事業として医療費の相談にのっています。

場所・ 地域医療総合支援センター(患者相談窓口) 時間 月～金曜日 8時30分～12時30分
 電話 0859-42-5803、42-5805