

なでしこ通信

第135号（平成30年7月号）

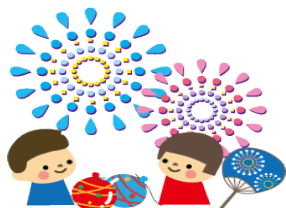
発行：鳥取県済生会境港総合病院広報委員会

発行責任者：病院長 村脇 義和

所在地：〒684-8555 境港市米川町44番地

電話番号：0859-42-3161（代表）

ホームページ：http://www.sakaiminato-saiseikai.jp



院是（当院の基本理念）

あかり

病む人に光をともしより良い医療をめざして

わげんあいご

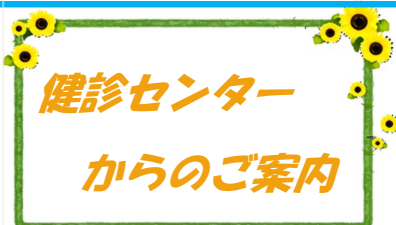
さりげない気くばりと和顔愛語で心暖まる病院を

築きあげよう

当院の基本方針

私たちは

1. 済生の精神に基づき、地域の保健・医療・福祉を支えます。
2. 患者さまや家族の皆さまに暖かく安全で良質な医療を提供します。
3. 地域中核病院として救急及び先進医療の提供に努めます。
4. 地域とのつながりを大切にし、他の医療機関・福祉施設との連携に努めます。
5. 情報の開示・説明により信頼される医療を目指します。



8月から境港市の各種健康診査が始まります

★年に一度は自分の健康状態を確認しましょう★

境港市各種健康診査予約方法

- ① 7月下旬に市から「平成30年度各種健康診査・がん検診受診券」が自宅へ郵送されます。
- ② 受診券を持参のうえ、健診センターにお越しただいて予約をお取りください。

境港市国保人間ドック・脳MRI検査予約方法

市民課保険年金係の窓口で発行された受診券を持参のうえ、健診センターにお越しただいて予約をお取りください。



予約とお問合せ先

予約受付：月曜日～金曜日（祝日及び年末年始を除く） 10:00～16:30

問合せ先：済生会境港総合病院 健診センター 0859-42-3164（直通）

地域医療連携室講演会のご案内

日時：平成30年7月18日（水） 13:30～14:30

場所：済生会境港総合病院 2階会議室

内容：「腹腔鏡の手術ってどんなもの？」 講師 外科部長 星野和義

予約はいりません。お気軽にお越しください。

問合せ先：地域医療連携室 0859-42-5805



熱中症に注意しましょう！

熱中症とは…

暑い環境により、主に水分不足で体の水分や塩分バランスが崩れ、体温の調節が出来なくなる病気です。重症の場合は命にかかわることもあるため、注意が必要です。



予防法メモ

☆予防法ができているかをチェックしましょう☆

- こまめに水分補給をしている
- エアコン・扇風機を上手に使用している
- シャワーやタオルで体を冷やす
- 部屋の温度を測っている
- 暑い時は無理をしない
- 涼しい服装をしている(外出時には日傘、帽子等)
- 部屋の風通しを良くしている
- 緊急時・困った時の連絡先を確認している
- 涼しい場所・施設を利用する



■寝る前だからと水分を我慢せず、こまめな水分補給を心掛けましょう。汗をかいた時は、適度な塩分補給も必要です。

■暑さを感じなくても、部屋の見やすい場所に温度計を置き、温度が上がったらエアコンをつけるなど、常に注意しましょう。

■エアコンや扇風機が苦手な人は、温度設定に気を付けたり、風向きを調節するなど工夫してみましょ。調節の仕方が分からない人は、身近な人に相談しましょう。

熱中症は、室内でも多く発生しています。
家庭や地域で声かけをして、熱中症を予防しましょう！

環境省熱中症予防情報サイト引用

<http://www.wbgt.env.go.jp/>

場所が、外来ロビー
へ移動しました

当院の医療・福祉相談について

当院では、ソーシャルワーカー（社会福祉士）が医療、保健、健康などさまざまな相談に応じています。

* 無料低額診療事業として、医療費の相談にのっています。

場所 地域医療連携室
(外来ロビー 患者相談窓口)

時間 月～金曜日 8時30分～17時15分

* 事前に電話で面接日時をご連絡ください。

TEL 0859-42-3161 (代表)
0859-42-5805、42-5803 (直通)



医療費相談

介護保険

自宅での介護

社会保障制度

介護施設利用

退院後の不安