

なでしこ通信

第128号 (平成29年12月号)

発行：鳥取県済生会境港総合病院広報委員会

発行責任者：病院長 村脇 義和

所在地：〒684-8555 境港市米川町44番地

電話番号：0859-42-3161 (代表)

ホームページ：http://www.sakaiminato-saiseikai.jp



院是 (当院の基本理念)

あかり

病む人に光をともしより良い医療をめざして

わげんあいご

さりげない気くばりと和顔愛語で心暖まる病院を

築きあげよう

当院の基本方針

私たちは

1. 済生の精神に基づき、地域の保健・医療・福祉を支えます。
2. 患者さまや家族の皆さまに暖かく安全で良質な医療を提供します。
3. 地域中核病院として救急及び先進医療の提供に努めます。
4. 地域とのつながりを大切にし、他の医療機関・福祉施設との連携に努めます。
5. 情報の開示・説明により信頼される医療を目指します。

“こども食堂”・“認知症カフェ” オープン！！



平成29年10月より「はまかぜこども食堂」と「はまカフェ (認知症カフェ)」を開設しました。いずれも月1回の開催で、社会福祉法人^{恩賜}財団済生会が推進する「なでしこプラン」の対象事業となります。

「はまかぜこども食堂」は境港市が主催する学習支援事業との共催事業で、市役所職員等による学習支援終了後に済生会職員による昼食の無料提供を行っています。



「はまカフェ」は認知症の人や介護をされているご家族、また認知症に関心のある方ならどなたでもご利用いただけます。料金は1回100円でおいしい珈琲とケーキをご用意しています。場所は済生会地域ケアセンター内の一室で第4水曜日13時～15時に営業していますので、お立ち寄りください。



皆様の声9月分

ご意見等

選択食のパンの日についていたブルーベリージャムにブランデーが入っていると書いてあった。においもかなりする。アルコールはいいのでしょうか。まさかジャムに入っているとは思わなかった。お酒の弱い人大丈夫かと心配になった。

回答

ご意見をいただきありがとうございます。

現在、当院で提供しているジャム5種類（いちご、りんご、アプリコット、みかん、ブルーベリー）のうち、ブルーベリーのみ原材料にブランデーが入っております。香り付けのため100gに対して0.1ml（ジャム1個あたり0.015ml、純アルコール量としては約0.005g）のブランデーが入っており、調理の過程で加熱しアルコール分をとばしています。料理の際に使用する料理酒と同様と考え、お酒の弱い方でも問題ないと考えております。香りが気になる方や摂取を控えたい方につきましては種類を変えて提供するなど、安心して召し上がっていただけるよう対応したいと考えておりますので、管理栄養士までご相談いただければと思います。

（管理栄養士）

ご意見等

せきをしていて、看護師さんにマスクを売店に買いに行くよう言われた。内科に戻ってみると、他の人は内科でマスクをもらっていた。なんか差別されているようで嫌な気持ちだった。なんで内科の前にマスクが置いてないのですか。救急玄関のところには置いてあるのに。今から風邪の人がたくさん来られます。疑問に感じます。

回答

不快感を与えましたこととお詫び申し上げます。

マスクに関しましては、当院の感染対策マニュアルに従い、原則患者様に準備していただくこととしております。しかし、体動困難な患者様や医師の指示にて至急着用が必要な患者様には、こちらからお渡すすることもあります。事情をご理解いただき、ご了承いただきますようお願い申し上げます。

今後正面玄関へのマスクの自動販売機も検討しております。今しばらくお時間をいただきますようお願い申し上げます。

（外来看護師長）

ご意見等

家族が病院で受けた一連の対応に疑問がわいたので記入させていただきます。

1、救急外来受診時の対応

時間外の他の医療機関の紹介状をもって、時間外窓口で受付を行いました。受付の方に紹介状を渡し、待合室で待っていましたが（盲腸だったので家族はとても痛そうでした）、1時間以上診察もなく放置されました。あまりにひどい対応に悔しくて一人で泣きながら処置が終わるのを待ちました。

2、手術終了後の家族への連絡

その後、無事に手術は終わり、手術時間が2時間くらいと聞いて談話室で待っていたのですが、3時間待っても出てきません。術後、リカバリー室に入ることは事前に聞いていたので、まさかと思いリカバリー室に行くと、既に手術を終えた家族がベッドに横たわっていました。40分以上ひとりで家族を待っていたようで、寂しい思いをさせてしまったと辛くなりました。一言声をかけてほしかったです。

この病院は、患者さんやその家族の立場になって行動して下さらないのだなと何から何までがっかりしてしまいました。ご改善お願いいたします。

回答

この度は、患者さんとご家族に辛い思いをさせてしまい誠に申し訳ございませんでした。

救急外来受付担当者に事情を確認したところ、紹介状を持ってきた方がこれから受診の患者さんではないとの思い込みがあり、受診の確認を怠ったとのことでありました。担当者には厳重に注意を行うとともに、今回のようなことが二度と起こらないよう再発防止を徹底いたします。

ご家族への手術に関するご説明等に関しましては、患者さんとご家族の心情に寄り添った対応を徹底するよう改めて指導させていただきました。

今回のご意見を教訓にスタッフ一同へ注意喚起等を行い、今後に活かしたいと思っております。

（事務部長）

ご意見等

売店の品を充実させてほしい。パンが少ないです。

回答

ご意見をいただきありがとうございます。

売店業者に対し品揃えの改善をはじめ、顧客満足度向上に努めるよう申し伝えました。その結果、パンの品揃えを増やすことになりました。

（総務課長）

ご意見等

大変お世話になりました。病人でありながら10日間居心地良く過ごせました。特に看護師さん、他の方々の気が付かれるのには感心すると共に、よく動かれました。

ただ、患者が行った方が患者のプラスになることはできるだけ患者に、また、決してやってはいけないことは口で言えるようにされた方が、周りの人も喜び安心すると思いました。

どちらにしても大変気に入った病院で、またお世話になりたいと思いました。ありがとうございました。お礼申し上げます。

回答

お褒めの言葉を頂き、ありがとうございました。今後も看護師一同、患者様に寄り添った丁寧な看護を心掛けて精進してまいります。

(看護部長)

ご意見等

トイレの使い捨ての手拭きをお願いします。せっかく手洗いしてもバックの中のハンカチ(手拭き)をさがしてとるのは汚いと思います。

検尿の便器を洋式にしてください。膝が曲がらないので大変です。そして物置きコーナーも作ってください。

回答

たびたびのご意見ありがとうございます。現在改善に向けて準備をしております。

和式トイレで支障がある方は、洋式トイレへの改修が完了するまでの間は申し訳ございませんが多機能トイレのご使用をお願い致します。

(事務部長)

ご意見等

手術、入院と大変お世話になりましたが、早朝に救急で診ていただいた時、担当医師の態度や言葉に大変嫌な思いをしました。

退院後初めての外来で外科受診後、内科受診に行くと予約がキャンセルされていました。どんな理由でキャンセルされたのか看護師の説明もなく、大変不誠実な対応でした。

回答

この度の職員の対応で不快感を与えましたことをお詫び申し上げます。

該当の医師、部署に対しまして、しっかりと指導させていただきました。今後このようなことがないよう日々精進してまいります。

(診療部長)

ご意見等

西エレベーターの中に病院(1階だけでも)の地図があったらいいと思います。患者さんに良く玄関の場所(行き方)を聞かれます。

業者の方には総務の場所を聞かれます。地図中に記入してないと思いますが、ためなのでしょう。

回答

貴重なご意見をいただきありがとうございます。地図等案内表示の設置につきまして、検討させていただきます。

(総務課長)

貴重なご意見
ありがとうございました。



年末年始外来診察休診のお知らせ

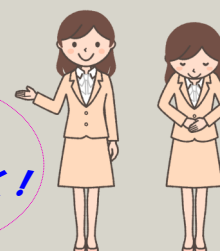
平成29年12月29日(金)から
平成30年1月3日(水)まで

休診となります

皆様には大変ご不便をおかけいたしますが、何卒ご了承いただきますようお願いいたします。

※ただし、救急の場合は救急外来にて診察いたします。

保険証を
お忘れなく!



～糖尿病講演会を開催しました～

さる11月14日に、“世界糖尿病デー”にあわせて、糖尿病ケア委員会と地域医療連携室との合同で講演会を開催しました。「加齢と糖尿病」というテーマで、木下博司内科医長、三内慶太理学療法士、鹿野純子糖尿病認定看護師の3名が担当しました。



最初に木下内科医長が、糖尿病は年齢を重ねるほどにかかりやすくなる病気で、高齢者の糖尿病の特徴、なぜ発症しやすくなるのか、糖尿病を予防するにはどうすればいいのかなど、ゆったりとした口調で丁寧に講演されました。

次に、三内理学療法士による糖尿病に対する運動療法の目的・効果・筋肉トレーニングの方法などを紹介し、最後に、鹿野糖尿病認定看護師が、糖尿病患者さんが体調を崩した時の対処法を、医療面と食事面からわかりやすく講話し、皆さん熱心に聴講していらっしゃいました。

最後に木下医長が、「2040年には、世界中の糖尿病患者は6億人にもなり、現在の1.5倍に増加すると言われています。この講演会が皆様の生活に少しでもお役に立てば嬉しく思います」と述べ、閉会となりました。


★世界糖尿病デー★

インスリンを発見したカナダの生理学者フレデリック・バンティングの誕生日にちなみ、世界保健機関が定めた国際デーのひとつ。



11月14日は「世界糖尿病デー」






クリスマスコンサートのご案内

と き:平成29年12月14日(木)17:30～

と ころ:済生会病院正面玄関外来待合ホール

★お菓子・お飲物も用意しています

ご来場お待ちしております!



当院の医療・福祉相談について

当院では、ソーシャルワーカー（社会福祉士）が医療、保健、健康などさまざまな相談に応じています。

* 無料低額診療事業として、医療費の相談にのっています。

場所 1階地域医療連携室
3階地域医療連携室（3階西病棟）
時間 月～金曜日 8時30分～17時

* 事前に電話で面接日時をご連絡ください。

TEL 0859-42-3161 (代表)
0859-42-5805 (直通)



医療費相談

介護保険

自宅での介護

社会保障制度

介護施設利用

退院後の不安